

EL EDUCADOR

Una publicación del Comité de Escuelas Libres de Drogas, Invierno 2023

El Comité de Escuelas Libres de Drogas de la Western CT Coalition está formado por trabajadores sociales, consejeros y personal sanitario de las escuelas de las 43 ciudades del oeste de CT. El comité evalúa las necesidades escolares relacionadas con el consumo de sustancias y la salud mental y proporciona educación y concienciación a través de publicaciones y programas para estudiantes, familias y personal escolar. Para obtener más información, visite [nuestro sitio web](#).

Comestibles y THC de alta potencia

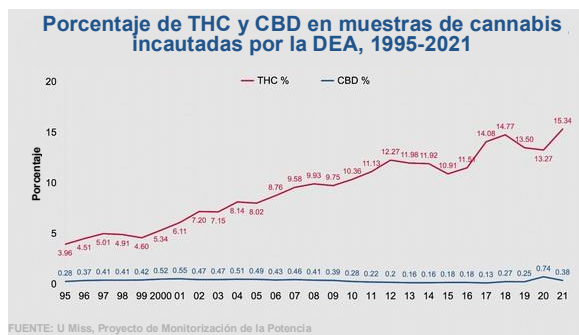
Los productos comestibles de cannabis, comúnmente conocidos como comestibles, son productos que contienen cannabinoides que se comen o se beben. **Los cannabinoides** son compuestos químicos que se encuentran en el cannabis y que afectan a la mente y al cuerpo cuando se consumen. **El THC** (tetrahidrocannabinol) es un cannabinoide que hace que el individuo se sienta eufórico e intoxicado (colocado).

La potencia del THC en el cannabis se muestra como un porcentaje de THC por peso. La potencia del THC en el cannabis seco ha aumentado de una media del 3% en los años 80 a cerca del 15% en la actualidad. Algunas variedades también contienen hasta un 30% de THC.



Lo que nos dicen los datos

Según los datos recogidos por el Departamento de Salud Pública de Connecticut en 2021, 17.000 (11,1%) de los jóvenes de secundaria declararon haber consumido cannabis en los últimos 30 días. Se estima que 1,2 millones de jóvenes de entre 12 y 17 años probaron el cannabis por primera vez en 2017 y la mitad de estos jóvenes afirmaron que les resultaría fácil acceder al cannabis.



Potencia de los distintos tipos de cannabis

Forma de la planta o "flor": Las flores secas de la planta de cannabis. (10-30% DE THC)

Concentrados/Extractos: Productos más potentes como dabs, budder/badder, wax, shatter, crystalline, distillate, crumble y sift, que se procesan a partir de la planta de cannabis. (60-80% DE THC)

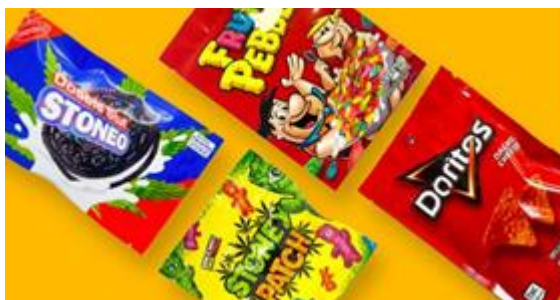
Comestibles: Productos que se comen o se beben (50-90% THC)

¿Qué es Delta-8?

- El THC Delta-8 es menos potente pero, si se consume en cantidad suficiente, se pueden experimentar los mismos efectos de "colocón" que con el Delta-9.
- El Delta-8 puede encontrarse en bebidas, gominolas, galletas, vapes y blunts y se vende en tiendas de conveniencia, gasolineras, vape shops y tiendas de CBD.
- En un reciente comunicado de prensa, el fiscal general de CT, William Tong, declaró que "nuestra investigación encubierta reveló la venta generalizada de comestibles de Delta-8 no probados ni regulados que imitan populares aperitivos juveniles." (foto de referencia a la derecha)

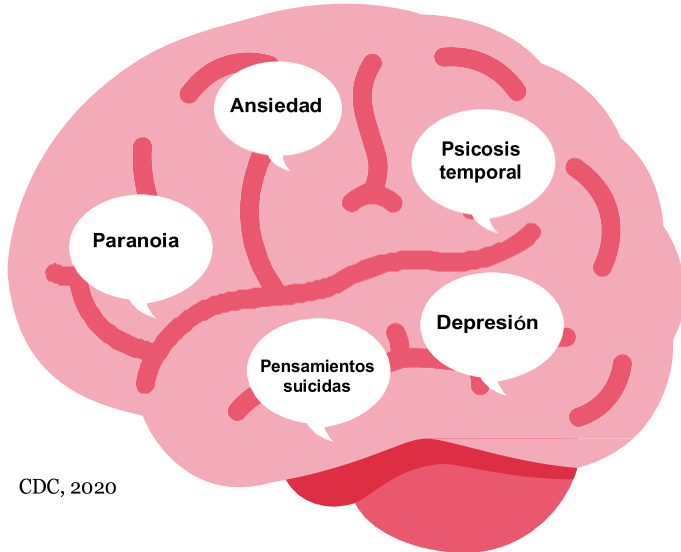
Para saber más, pulse [aquí](#).

Fuentes: CDC, SAMHSA, Beintheknowct, Partnership to End Addiction



Cannabis y salud mental

El cannabis se ha relacionado con:



CDC, 2020

Riesgos juveniles:

- Dificultad para pensar y resolver problemas
- Problemas de memoria y aprendizaje
- Disminución del rendimiento deportivo y de la capacidad atlética
- Mala coordinación
- Dificultad para prestar atención
- Aumento de la irritabilidad o la agresividad
- Falta de motivación que puede llevar a un bajo rendimiento escolar o laboral

Qué pueden hacer los familiares y cuidadores ante el cannabis

Conectar a través de la conversación

- No hay una "edad adecuada" para empezar a hablar del Cannabis
- Establezca una conexión, dígalos también lo que siente al respecto
- Sea un buen oyente
- Reconozca su punto de vista
- Sea claro sobre sus expectativas

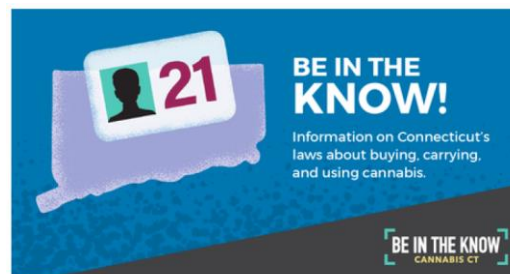


Cómo responder al consumo de cannabis de su hijo

- Mantenga la calma, gritar y amenazar a su hijo sólo agravará la situación y le animará a ocultarle cosas en el futuro
- Siéntese y dígalos cómo se siente USTED. Utilice frases como "estoy preocupado porque..." o "tengo miedo porque..."
- Aprenda por qué su hijo consume (para sentirse bien, sentirse mejor, explorar, etc.)
- Ofrezca alternativas

[Apoyos para la intervención en crisis](#)

[Línea de ayuda para la adicción al cannabis](#)
1-800-NCA-CALL
(622-2255)



[Marihuana Anónima](#)

Llame o envíe un mensaje de texto:
1-800-766-6779

[Recursos para las familias: \(enlaces\)](#)

beintheknowct.org

[CT Cannabis Información](#)

El cannabis es legal para los adultos mayores de 21 años.

Al igual que ocurre con el tabaco y el alcohol, es ilegal que los menores de 21 años compren, consuman o posean cannabis. **Legal para los adultos, no significa seguro para los adolescentes.** Los jóvenes, adolescentes y adultos jóvenes corren un riesgo especial de sufrir daños por el consumo de marihuana porque el cerebro humano sigue desarrollándose hasta los 25 años.

* de las encuestas sobre actitudes y comportamientos 2021-2022 en 5 distritos

Esta publicación está parcialmente financiada por el Departamento de Salud Mental y Servicios contra las Adicciones de CT. Western CT Coalition 203-743-7741 www.wctcoalition.org